



## 31 Magnetwerkzeuge 31 Magnetic tools



Suchmagnet  
retrieving magnet



Magnetleisten  
Magnetic strips



Magnetstativ  
Magnetic stands



Magnetsockel  
Magnetic bases



Fixiermagnet  
Fixing magnets



Schweisszwinge  
Magnetic welding  
clamp



Gelenkmagnete  
Articulated magnets



Sortiermagnet  
Sorting magnet



Schleppmagnet  
Magnets for hauling  
and dragging



Handbetätigte Hebemagnete  
Hand-controlled lifting magnets



Lärmdämpfer  
Magnetic noise-  
reduction



Magnetbesen  
Magnetic broom



Magnetischer  
Schwimmer  
Magnetic floaters



**Taschen-Suchmagnet, sechseckig**  
**Pocket-retrieving magnet, hexagonal**

Werkstoff: Alnico, Aluminium  
Material: Alnico, Aluminum

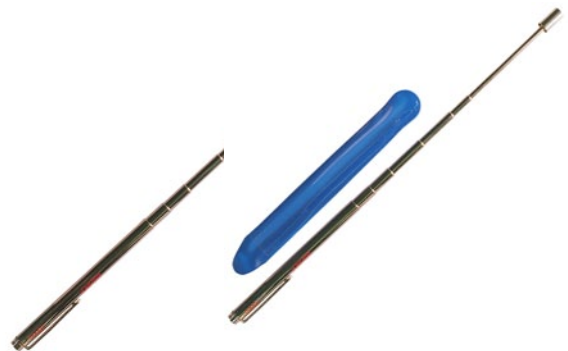
Bestell-Nr. Stock number	Länge Length mm	Magnet Magnet Ø mm	Hubkraft Lift N
*MM2000	145	8	4



**Suchmagnet ausziehbar**  
**Extendable retrieving magnet**

Werkstoff: Neodym  
Material: Neodymium

Bestell-Nr. Stock number	Länge Length mm	Magnet Magnet Ø mm	Hubkraft Lift N
*TS600	145 ... 640	8.5	9



**Bohrloch-Räummagnet**  
**Magnetic enlarging bit for drilling holes**

Werkstoff: Alnico, Aluminium  
Material: Alnico, Aluminum

Bestell-Nr. Stock number	Länge Length mm	Magnet Magnet Ø mm	für Bohrloch for drilling hole Ø mm	Haftkraft Lift N
-----------------------------	-----------------------	--------------------------	---	------------------------

1 Stiel, 4 Magnete  
1 butt, 4 magnets

*MM1995		5, 6, 8, 10	6, 8, 10, 12	
---------	--	-------------	--------------	--

1 Stiel, 1 Magnet  
1 butt, 1 magnet

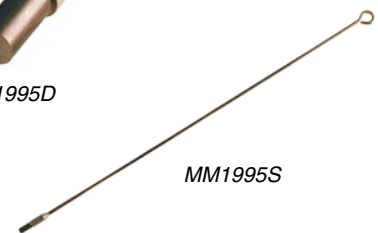
*MM1996	375	5	6	4.0
*MM1997	370	6	8	5.5
*MM1998	385	8	10	8.0
*MM1999	395	10	12	11.0

Stiel / butt

*MM1995S	350			
----------	-----	--	--	--

Magnet

*MM1995A	30	5	6	4.0
*MM1995B	25	6	8	5.5
*MM1995C	35	8	10	8.0
*MM1995D	45	10	12	11.0





## Suchmagnet Retrieving magnets

Plastikgriff aus transparentem Kunststoff, mit flexiblem Schaft.

Handle made of transparent plastic material with flexible butt.

Bestell-Nr. Stock number	Länge Length mm	Magnet Magnet Ø mm	Haftkraft ca. Lift Approx. N
*450	460	6	5
*451	510	13	18
*452	530	18	30





## Magnetleisten Magnetic strips

für kleinere Gegenstände  
for small objects



Bestell-Nr. Stock number	Länge Length mm	Breite Width mm	Höhe Thickness mm	Gewicht Weight g
*CADETT	200	27	5	105

für leichte Werkzeuge  
for light tools



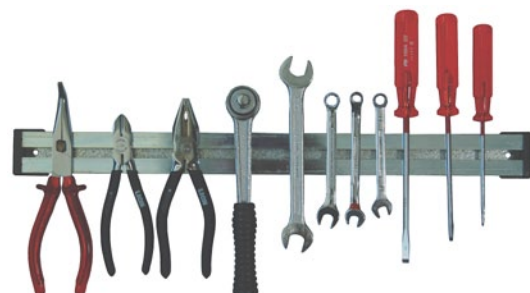
Bestell-Nr. Stock number	Länge Length mm	Breite Width mm	Höhe Thickness mm	Gewicht Weight g
*MINOR	304	34	12	280

für schwere Werkzeuge  
for heavy tools



Bestell-Nr. Stock number	Länge Length mm	Breite Width mm	Höhe Thickness mm	Gewicht Weight g
*MAJOR	350	30	22	368

für grosse Werkzeugsortimente  
for large assortments of tools



Bestell-Nr. Stock number	Länge Length mm	Breite Width mm	Höhe Thickness mm	Gewicht Weight g
*ATELIER	500	45	25	683



## Magnetstativ für Messuhren Magnetic stands for meters

Einfache «Ein- und Aus»-Schaltung mit Drehknopf.  
Universelle Messuhrenaufnahme ohne Feineinstellung.

Simple "on / off switch" with turning knob. Universal model without fine adjustment.



905

Bestell-Nr. Stock number	Säule Column Ø mm	Querstange Transverse bar Ø mm	Höhe Height mm	Gewicht Weight kg	Haftkraft Lift N
*905	16	10	257	1.550	650

## Magnetsockel Magnetic bases



905WF

Bestell-Nr. Stock number	Magnetsockel Base mm	Haftkraft Lift N	Gewinde Thread Ø	Gewicht Weight g
*905WF	64 x 50 x 55	650	M8	880



## Fixiermagnet

### Fixing magnets

Der kleine Helfer beim Schweißen. Hält flaches und rundes Material. Verfügbare Winkel: 90°, 75°, 60°, 45° und 30°.

The small helper for welding. Keeps flat and round material in place. Available angles: 90°, 75°, 60°, 45° et 30°.



Bestell-Nr. Stock number	Masse / Dimensions mm	Gewicht / Weight g
*E951	100 x 65 x 12	260

## Fixiermagnete

### Fixing magnets

Hält flaches und rundes Material in den Winkeln von 135°, 90° und 45°.

Keeps flat and round material in place. Available angles: 135°, 90° et 45°.



MGP/M

Bestell-Nr. Stock number	Masse Dimensions mm	Gewicht Weight g
*MGP/M	120 x 82 x 15	340



## Verstellbare magnetische Schweisszwinge Adjustable magnetic welding clamp

Hält flaches und rundes Material. Verstellbar von 25° bis 280°. Die wichtigsten Winkel 90°, 60°, 45° und 30° sind markiert und schnell eingestellt.

Keeps flat and round material in place. Adjustable from 25° to 280°. The most important angles, 90°, 60°, 45° and 30° are marked and can easily be adjusted.



Bestell-Nr. Stock number	Schenkellänge Length mm	Höhe Height mm	Breite Width mm	Gewicht Weight kg
*E952	148	43	45	1.4

## Magnetische Schweisszwinge Magnetic welding clamp

Die flach geschliffenen Spannflächen bilden an den Enden zwei Winkel von 45°. Für die verschiedensten Schweissarbeiten steht damit ein einfaches und preiswertes Spannwerkzeug zur Verfügung. Die Schweisszwinge ist nicht schaltbar, kann jedoch trotzdem leicht vom Material durch Hebelwirkung abgehoben werden.

The flat-ground surfaces form two angles of 45° at the ends. The magnetic clamp provides simple fixing and is good value for money. This welding clamp is not adjustable, but it can easily be lifted off surfaces through lever action.

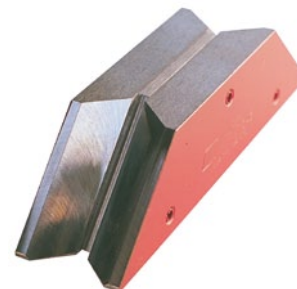


Bestell-Nr. Stock number	Länge Length mm	Höhe Height mm	Breite Width mm	Gewicht Weight kg
*MM2005	145	45	45	1.5

## Magnetische Schweisszwinge Magnetic welding clamp

Die Schweisszwinge mit prismatischen Spannflächen (Prisma 120°) hält Rundmaterial, Stangen und auch flaches Material.

The welding clamp with prismatic surfaces (prism 120°) fixes round materials and bars, but also flat materials..



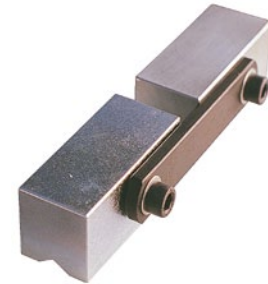
Bestell-Nr. Stock number	Länge Length mm	Höhe Height mm	Breite Width mm	Gewicht Weight kg
*MM2006	175	45	45	1.8



## Gelenk-Fixier-Magnete Articulated fixing magnets

Das verstellbare Magnetgelenk ist ein zweiteiliges Werkzeug, das in jedem beliebigen Winkel fixiert werden kann. Bei Verwendung mehrerer Magnetgelenke gleichzeitig können beliebige Formen und Anordnungen von Platten, Stangen und anderen Werkstücken zusammengehalten werden.

The adjustable magnetic articulation is a tool comprising two parts, which can be fixed at any desired angle. Any desired arrangements and shapes of plates, bars and other work pieces can be held together by the use of several articulated magnets at the same time.



MM2001

Bestell-Nr.  
Stock number

\*MM2001 Beide Blöcke flach  
Both blocks are flat

\*MM2001/2 Beide Blöcke prismatisch  
Both blocks are prismatic

### Einzelteile / Single parts

\*MM2001F Einzelner Block flach  
Single flat block

\*MM2001V Einzelner Block prismatisch  
Single prismatic block

Abmessungen jedes Magnetblocks Dimensions of each block mm	Gesamtlänge total length mm	Gewicht Weight g
57.5 x 25 x 24.5	128	270



MM2001/2

## Magnet-Prismengelenk Magnetic prismatic articulations

Verstellbarer, ein- und ausschaltbarer Magnethalter. Die beiden Magnetprismen werden unabhängig voneinander ein- und ausgeschaltet. Grosse Magnetkraft.

Adjustable "switch on and off" magnet holder. The two magnetic prisms are switched on and off independently of each other. Large magnetic field.



922

Bestell-Nr.  
Stock number

Abmessungen Dimensions mm	Gewicht Weight kg
*922 206 x 76 x 63.5	3.2



## Sortiermagnet Sorting magnets

Der ideale Magnet zum Aussortieren von Eisen-  
teilen aus nichtmagnetischem Material. Aufsam-  
meln von scharfkantigen oder heissen Teilen aus  
Behältern usw. Unfallschutz!

The ideal magnet to separate iron parts from non-  
magnetic material. Used to collect sharp-edged or  
hot parts from containers etc. A real contribution to  
the prevention of accidents!



SM110

Bestell-Nr. Stock number	Haftfläche Contact surface mm	Gesamthöhe Total height mm	Gewicht Weight kg
<b>SM80</b>	80 x 80	190	1.6
<b>SM110</b>	110 x 110	190	2.7
<b>SM215</b>	215 x 110	190	4.9



## Sortiermagnet Sorting magnet

Gleiche Verwendung wie Typ SM, aber einfachere Ausführung.

The same as type SM, but less sophisticated execution.



Bestell-Nr. Stock number	Haftfläche Contact surface mm	Gesamthöhe Total height mm	Gewicht Weight kg
<b>PUP-M</b>	100 x 155	210	1.4



## Schleppmagnet Magnets for hauling and dragging

Einsatzmöglichkeiten:

- **im Blechlager:**  
Herausziehen von Blechtafeln waagrecht oder senkrecht. Anheben auf das Transportmittel. Transportieren an den Arbeitsplatz.
- **in der Fertigung:**  
Zum Hochheben auf die Maschine. Zum Bewegen der meist scharfkantigen und öligen Blechteile.
- **an der Brennschneidmaschine:**  
Zum Aufheben und Transportieren der ausgebrannten Werkstücke.
- **in der Stanzerei:**  
Zum Anheben des obersten Bleckstücks und zum Abtransport von der Presse.



MK170

Examples of use:

- **in the sheet metal storeroom:**  
to withdraw metal sheets or plates vertically or horizontally. For the lifting of pieces onto the means of transport. To transport pieces to the work place.
- **Use in fabrication:**  
to lift pieces onto machines. To move the mostly sharpedged and oily sheets.
- **Use at the blow-torch cutting-off machine:**  
to lift up and transport the burnt-out work pieces.
- **Use in the pressroom:**  
to lift up and transport the uppermost metal sheet from the press.

Bestell-Nr. Stock number	Haftfläche	Hebekraft	Schleppkraft	Eigen- gewicht	Blechstärke
	Contact mm	Lift kN	Traction kN	Weight kg	Thickness of the surface metal sheet mm
<b>MK120</b>	140 x 84	1.2	0.7	1.2	1 ... 3
<b>MK170</b>	140 x 116	1.7	1.0	1.7	1 ... 4
<b>MK300</b>	160 x 180	3.0	1.8	3.5	2 ... 6



## Magnettransporter Magnets for lifting and transport

Hält das Werkstück während des Krantransportes im waagrechten oder senkrechten Lage. Speziell geeignet im Blechlager für Stahlbleche ab 4 mm Dicke; mit Abdrückvorrichtung.

This magnet keeps the work piece in a horizontal or a vertical position when transported by crane. Particularly suitable for the sheet metal store room. Convenient for soft iron sheets from 4 mm thickness; with forcing device.



Bestell-Nr. Stock number	Haftfläche Contact surface mm	Hebekraft* Lift kN	Schleppkraft Traction kN	Gewicht Weight kg
<b>MK250KS</b>	110x 270	2.5	1.0	7.2

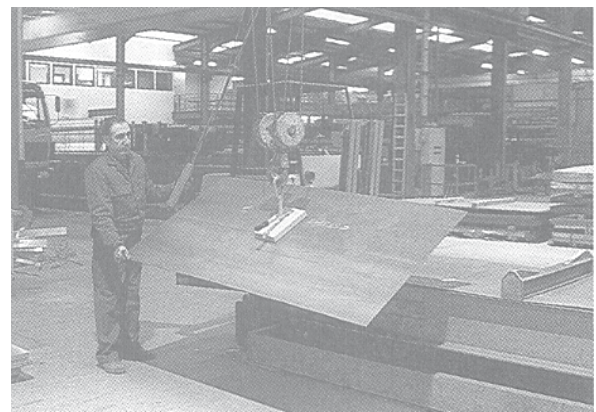
\* mit dreifacher Sicherheit

\* security factor = 3

## Magnettransporter Magnets for lifting and transport

Hält das Werkstück während des Krantransportes in waagrechter oder senkrechter Lage, z.B. von der senkrechten Blechlagerung auf den Arbeitstisch. Mit Abdrückvorrichtung. Empfohlen für Blechdicken ab 4 mm. Wegen der Durchbiegung sollten maximal Bleche von ca. 1 x 2 m gehoben werden. Für grössere Formate sollten zwei Transporter verwendet werden, zusammen mit einer Traverse.

This magnet keeps the workpiece in a horizontal or a vertical position when transported by crane, e.g. from vertical metal sheet storing to the working table. With forcing device. Recommended for thicknesses of metal sheets from 4 mm. To prevent plates or sheets from bowing, the maximum dimension of the sheets should be approximately 1 x 2 m. For larger formats, two magnets and an equalizer should be used.



Bestell-Nr. Stock number	Haftfläche Contact surface mm	Hebekraft* Lift* kN	Schleppkraft Traction kN	Gewicht Weight kg
<b>MK500KS</b>	290 x 180	3.0	1.25	10.5

\*Haftkraftangaben bei Stahl 37K ohne Zunder und min. 25 mm Dicke, mit dreifacher Sicherheit.

\*Indications about adhesive force: steel 37K without scale, thickness minimum 25 mm, with triple security.





## Handbetätigte Hebemagnete Hand-controlled lifting magnets

Für einen sicheren und schnellen Transport von Hebegütern wie Stahlbleche, Grauguss-Rohlingen, Stahl-Konstruktionen usw. Durch die dauermagnetische Konstruktion des Hebemagnetes ist eine sichere und immer verfügbare Magnetkraft vorhanden. Die Hebekraft ist mit 3-facher Sicherheit angegeben.

Es werden keine externen Stromquellen benötigt. Zwei Polstücke bewirken, dass der Luftspalt stets minimal bleibt (auch bei runden Werkstücken).

Ensures speedy and secure transport of goods to be lifted, such as sheet metals, soft cast iron blanks, steel constructions, etc. The permanent magnetic construction of the lifting magnet ensures safe and permanently available magnetic force. The lift is indicated in triple security. No external sources of electricity are necessary. Two pole pieces ensure a continuously minimal air gap, even if the work pieces are round.

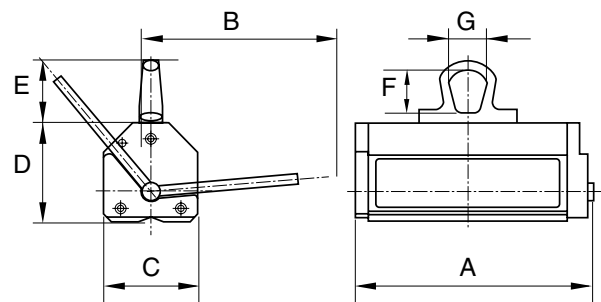


MaxX

CE-geprüft / CE examined:

Temperatur / temperature: -10°C / +60°C  
Luftfeuchtigkeit / air humidity: max. 80%

Bestell-Nr. Stock number	Abmessungen Dimensions mm							Gewicht Weight kg
	A	B	C	D	E	F	G	
<b>MaxX 250</b>	181	160	79	79	63	35	43	5
<b>MaxX 500</b>	242	215	106	101	88	52	60	15
<b>MaxX 1000</b>	339	260	133	140	88	52	60	35
<b>MaxX 1500</b>	416	300	166	171	122	64	87	70
<b>MaxX 2000</b>	441	333	186	192	122	64	87	95

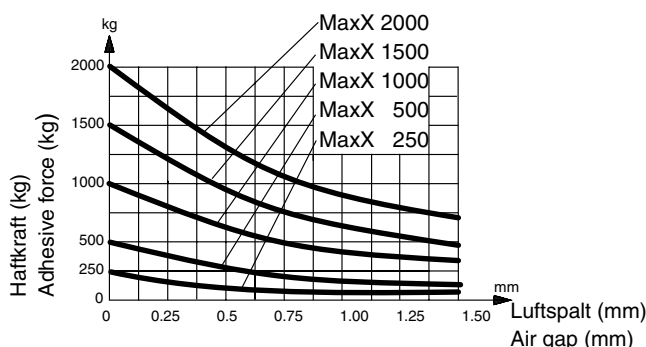


Bestell-Nr. Stock number	Hebekraft* Lift flach/flat kN		Mat.-Dicke Thickness mm (min)	Hebekraft* Lift rund/round kN		Ø mm (max.)	Wandstärke Thickness mm (min.)	Werkstücklänge Length of the load mm (max.)
	<b>MaxX 250</b>	2.5	(250 kg)	20	1.0	(100 kg)	300	10
<b>MaxX 500</b>	5.0	(500 kg)	25	2.0	(200 kg)	400	15	2000
<b>MaxX 1000</b>	10.0	(1'000 kg)	40	4.0	(400 kg)	450	25	3000
<b>MaxX 1500</b>	15.0	(1'500 kg)	45	6.0	(600 kg)	500	30	3000
<b>MaxX 2000</b>	20.0	(2'000 kg)	55	8.0	(800 kg)	600	35	3000

\* Dreifache Sicherheit  
\* triple security

### Haftkraft/Luftspalt-Diagramm

Diagram: adhesive force/air gap



top



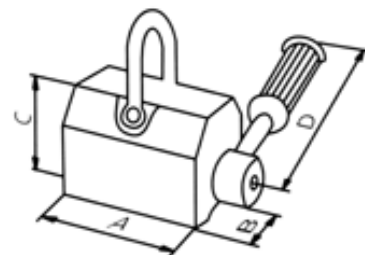
## Handbetätigte Hebemagnete Hand-controlled lifting magnets

Für einen sicheren und schnellen Transport von Hebegütern wie Stahlbleche, Grauguss-Rohlingen, Stahl-Konstruktionen usw. Durch die Dauermagnetische Konstruktion des Hebemagnetes ist eine sichere und immer verfügbare Magnetkraft vorhanden. Die Hebekraft ist mit 3-facher Sicherheit angegeben. Es werden keine externen Stromquellen benötigt. Zwei Polstücke bewirken, dass der Luftspalt stets minimal bleibt (auch bei runden Werkstücken).

Ensures speedy and secure transport of goods to be lifted, such as sheet metals, soft cast iron blanks, steel constructions, etc. The permanent magnetic construction of the lifting magnet ensures safe and permanently available magnetic force. The lift is indicated in triple security. No external sources of electricity are necessary. Two pole pieces ensure a continuously minimal air gap, even if the work pieces are round.



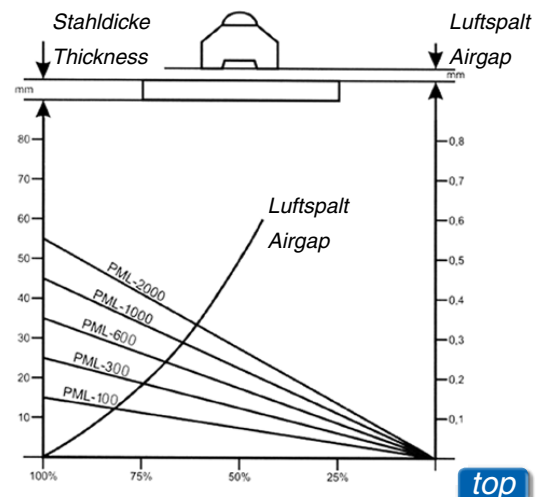
CE-geprüft / CE examined



Bestell-Nr. Stock number	Abmessungen Dimensions mm				Gewicht Weight kg
	A	B	C	D	
<b>PML100</b>	88	62	64	126	2.8
<b>PML300</b>	158	92	88	150	9.0
<b>PML600</b>	228	122	113	186	22.0
<b>PML1000</b>	258	176	158	282	48.0
<b>PML2000</b>	378	234	206	374	110.0

Bestell-Nr. Stock number	Hebekraft Lift	Mat.-Dicke Thickness	Hebekraft Lift	Ø	Werkstücklänge Length of the load
	<b>flach/flat</b> kN	mm (min)	<b>rund/round</b> kN	mm (max.)	mm (max.)
<b>PML100</b>	1.0 (100 kg)	15	0.5 (50 kg)	300	1000
<b>PML300</b>	3.0 (300 kg)	25	1.5 (150 kg)	300	1500
<b>PML600</b>	6.0 (600 kg)	35	3.0 (300 kg)	300	2000
<b>PML1000</b>	10.0 (1'000 kg)	40	5.0 (500 kg)	400	2500
<b>PML2000</b>	20.0 (2'000 kg)	55	10.0 (1'000 kg)	500	2500

Material Material	Hebeleistung in % Lifting achievement in %
Unlegierter Stahl 0.1 - 0.3 % C Unalloyed steel 0.1 - 0.3 % C	100
Unlegierter Stahl 0.4 - 0.5 % C Unalloyed steel 0.4- 0.5 % C	90
Legierter Stahl F-522 Alloyed steel F-522	80 - 90
Grauguss Grey cast iron	45 - 60
F-522 Stahl gehärtet bei 55 - 60 HRc F-522 steel hardened at 55 - 60 HRc	40 - 50
Edelstähle High-grade steels	0
Messing, Aluminium, Kupfer Brass, aluminium, copper	0



# Magnetspezialitäten Magnets for special uses

Bestell-Nr.

Stock number

\* MM3000

## Magnetischer Lärmdämpfer Magnetic noise-reduction

Lärmschutz im Betrieb: Hämmern, Richten, Schleifen und andere Vorgänge bei der Blechbearbeitung erzeugen Schallpegel im Bereich von 110 ... 130 dB(A), die zumeist als Körperschall abgestrahlt werden. Derart hohe Lärmpegel verursachen in der Regel dauerhafte Gehörschäden und führen zu Leistungsminderungen. Diesen Gefahren können Sie künftig mit dem magnetisch haftenden Schalldämpfungsbelag MAGSILENT begegnen, der speziell für den Lärmschutz am Arbeitsplatz entwickelt wurde.

Noisereduction in factories and workshops: sheet metal working such as hammering, dressing, grinding, and similar operations cause noise levels in the range of 110 ... 130 dB(A), which are generally structureborn. Noise levels of that range regularly cause permanent deafness, and affect the productive capacity. Such dangers can now be anticipated, and counter-action can be taken. MAGSILENT is a noise-reducing magnetic board which has specially been developed for the reduction of noise levels in the work place.

### Temperaturverhalten

Bei einer Gebrauchstemperatur bis 100°C treten keine sichtbaren Veränderungen auf. Kurzzeitiges Überschreiten (max. 1 Stunde) bis 160°C ist zulässig.

Brennbarkeit: MAGSILENT ist schwer entflammbar.

### Lieferform

Plattenstärke	2 mm
Standardabmessungen	500 x 600 mm
Plattengewicht	ca. 2 kg pro Stück
Verpackungseinheit	2 Stück

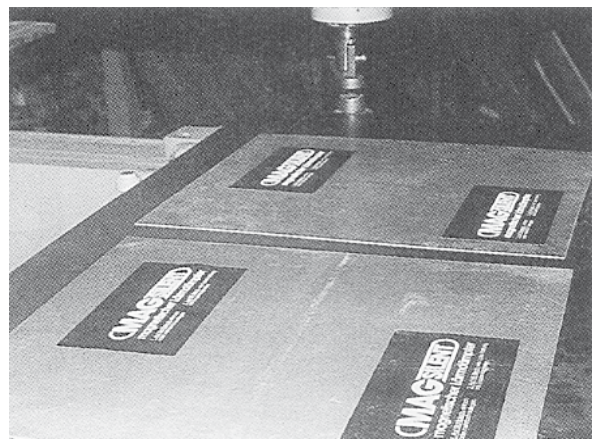
### Thermal behaviour

There are no visible alterations at operating temperatures of up to 100°C. This limit may be briefly exceeded with temperatures of up to 160°C (for maximally 1 hour).

Inflammability: MAGSILENT is difficult to in-flame.

### Presentation

Thickness of plates	2 mm
Standard dimensions	500 x 600 mm
Weight	about 2 kg per plate
In units of	2 plates



\* Auslauf (solange Vorrat)  
Delivery (until stocks are exhausted)

[top](#)

Bestell-Nr.  
Stock number  
**KM600V**

## **Magnetbesen mit Dauermagneten** **Magnetic broom with permanent magnets**

Dient zum Aufsammeln von Eisenspänen, Stanzteilen, Nägeln, Schrauben, etc. Unfallverhütung, Lohnersparung und Arbeitserleichterung durch saubere Böden.

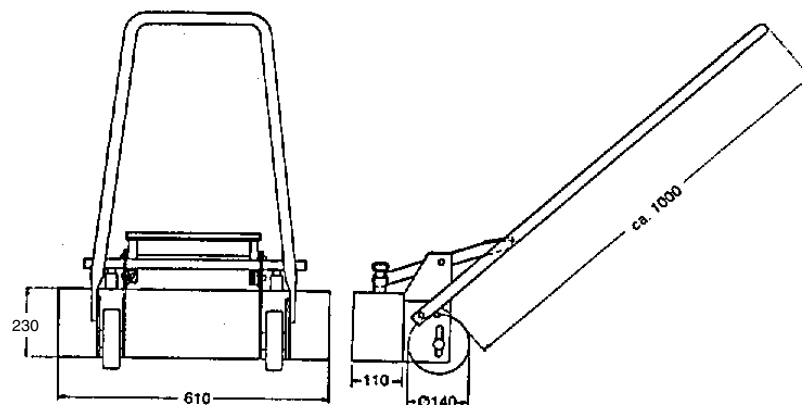
### **Funktion:**

Durch einen Tritt auf den Fusshebel wird der Dauermagnet im Gehäuse angehoben und die aufgesammelten Teile fallen ab. Vor dem Abschalten empfiehlt es sich, auf ein Packpapier zu fahren – das Sammelgut kann so bequem aufgenommen werden. Wartungsfrei.

Serves to collect iron shavings, particles from cutting, nails, screws, etc. Prevention of accidents, reduced labour costs, improved working conditions on clean floors.

### **Functions:**

activation of the pedal releases the permanent magnet in the case, and the collected particles fall off. We recommend the broom to be placed onto a piece of brown paper, from where it is easy to pick up the collected items. No maintenance.



## Magnetbesen mit Dauermagneten Magnetic broom with permanent magnets

Dient zum Aufsammeln von Eisenspänen, Stanzteilen, Nägeln, Schrauben, etc. Unfallverhütung, Lohneinsparung und Arbeitserleichterung durch saubere Böden.

### Funktion:

Durch die Betätigung des Hebels (Bild unten) wird der Dauermagnet im Gehäuse angehoben und die aufgesammelten Teile fallen ab. Vor dem Abschalten empfiehlt es sich, auf ein Packpapier zu fahren – das Sammelgut kann so bequem aufgenommen werden. Wartungsfrei.

Serves to collect iron shavings, particles from cutting, nails, screws, etc. Prevention of accidents, reduced labour costs, improved working conditions on clean floors.

### Functions:

When the lever is manipulated (please see diagram below), the permanent magnet in the case is lifted, and the collected particles fall off. We recommend the broom to be placed onto a piece of brown paper, from where it is easy to pick up the collected items. No main-tenance.



Bestell-Nr. Stock number	Besenbreite Sweeping (mm)	Gesamtbreite Overall (mm)	Gewicht Weight kg
<b>KM660</b>	660	740	18.5

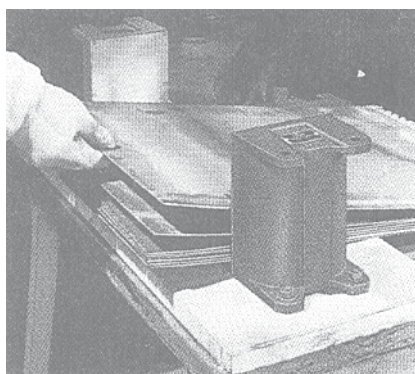
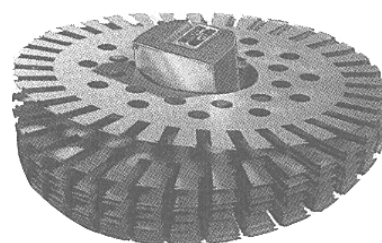
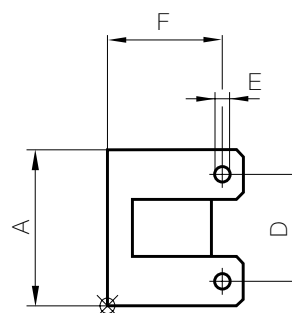
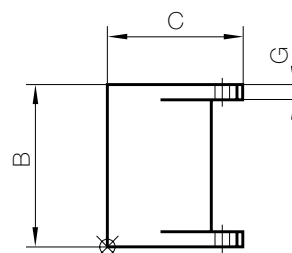
## Magnetische Schwimmer Magnetic floaters

Das Trennen von Stahlblechen kann oft beträchtliche Zeit kosten, vorallem bei automatisierten Produktionsvorgängen. Eclipse-Floteur-Magnete lösen dieses Problem. Das angewandte Prinzip ist sehr einfach. Die Schwimmer werden auf gegenüberliegenden Seiten der Werkstücke angebracht. Die Werkstücke werden durch Induktion mit gleichen Polen magnetisiert. Dadurch stossen sich die oberen zwei oder drei Bleche gegenseitig ab und schweben frei in der Luft. Die Frontplatte besteht aus nicht magnetischem, rostfreiem Stahl.

The separation of sheet iron and steel can cause major loss of time, particularly in the case of automated production. Magnetic eclipse floaters solve this problem. Their functioning principle is simple: the floaters are placed on opposite ends of the work pieces. The work pieces are magnetised by means of induction of the same polarity. This causes the two or three uppermost sheets of the pile to become mutually repellent and to float in the air. The front plate is made of non-magnetic, stainless steel.



914



Bestell-Nr. Stock number	Abmessungen Dimensions						
	A	B	C	D	E	F	G
913*	73	76	65	50	7	55	7
915*	113	156	89	79	11	75	11

\*Auslaufartikel / Discontinued Items