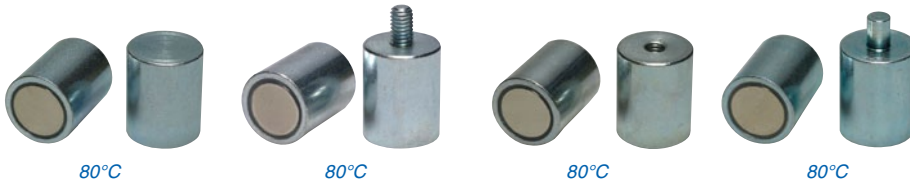




22 Topfmagnete / Greiferstäbe 22 Pot magnets / Gripping systems

Neodym Neodymium



80°C

80°C

80°C

80°C

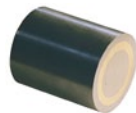
AlNiCo



200°C – 450°C



150°C



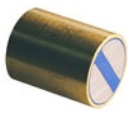
mit Passungstoleranz
with fit tolerance
450°C

Samarium Kobalt Samarium Cobalt



mit Passungstoleranz
with fit tolerance
200°C

Neodym Neodymium



80°C

Hartferrit Ferrite



100°C

Zubehör Accessories



Stahlscheibe mit
Senkung
Steel disc with sinking



Stahlscheibe mit
Doppelklebeband
Steel disc with double-sided
tape

Kundenspezifische Magnetanfrage, Werkslieferung

Abmessung / Form / Material / Magnetisierung /
Beschichtung / Temperatur / nach Zeichnung...

eMail

Your enquiry

Size / shape / material / magnetization / coating /
working temperature / after drawing...

eMail

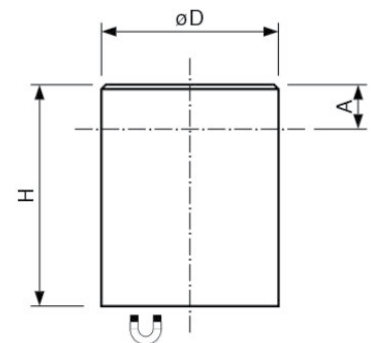


Topfmagnete Pot magnets

Werkstoffe: **NdFeB** Stahlgehäuse
Materials: **NdFeB** Steel case

Temperatur:
Temperature: **max. 80°C**

Ausführung: verzinkt
Execution: zinc-coated



Ohne die Hubkraft zu vermindern kann der Topfmagnet um das Mass A gekürzt werden.

Pot magnets can be reduced by the dimension A without loss of lift.

Bestell-Nr. Stock number	Abmessungen, mm Dimensions			Gewicht Weight g	Hubkraft Lift N
	D ±0.1mm	H ±0.2mm	A		
M616306	6.0	10.0	5.0	2.5	6.0
M616308	8.0	12.0	7.0	5.0	12.0
M616310	10.0	16.0	11.0	15.0	24.0
M616313	13.0	18.0	13.0	19.0	60.0



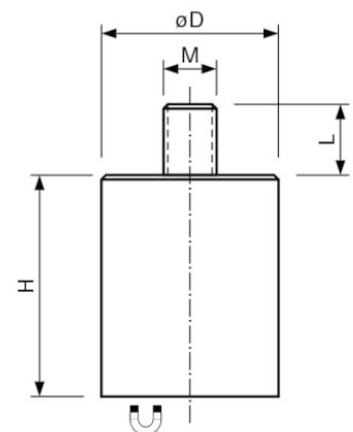
M616306

Werkstoffe: **NdFeB** Stahlgehäuse
Materials: **NdFeB** Steel case

Temperatur:
Temperature: **max. 80°C**

Ausführung: Gewindezapfen, verzinkt
Execution: Threaded neck, zinc-coated

Bestell-Nr. Stock number	Abmessungen, mm Dimensions			Gewicht Weight g	Hubkraft Lift N
	D ±0.1mm	H ±0.2mm	M x L		
M616106	6.0	20	M3x7	4.0	6.0
M616108	8.0	20	M3x7	7.5	12.0
M616110	10.0	20	M4x8	11.0	24.0
M616113	13.0	20	M4x8	20.0	60.0
M616116	16.0	20	M4x10	30.0	90.0
M616120	20.0	25	M6x10	58.0	135.0
M616125	25.0	35	M6x10	131.0	190.0
M616132	32.0	40	M8x12	243.0	340.0
M616140	40.0	50	M8x15	490.0	700.0
M616150	50.0	60	M10x15	915.0	1000.0
M616163	63.0	65	M12x20	1579.0	1700.0



M616120

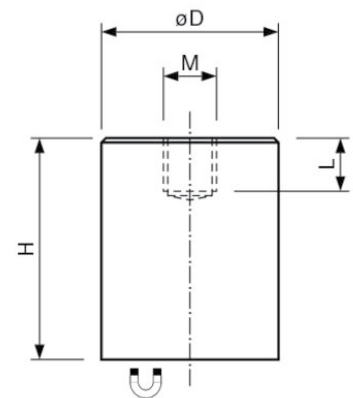


Topfmagnete Pot magnets

Werkstoffe: **NdFeB** Stahlgehäuse
Materials: **NdFeB** Steel case

Temperatur:
Temperature: **max. 80°C**

Ausführung: Innengewinde, verzinkt
Execution: Internal thread, zinc-coated



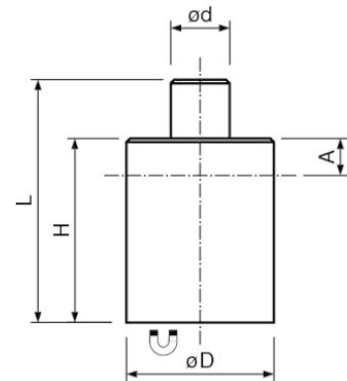
M616420

Bestell-Nr. Stock number	Abmessungen, mm Dimensions			Gewicht Weight g	Hubkraft Lift N
	D $\pm 0.1\text{mm}$	H $\pm 0.2\text{mm}$	M x L		
M616406	6.0	20	M3x5	4.0	6.0
M616408	8.0	20	M3x5	7.5	12.0
M616410	10.0	20	M4x7	11.0	24.0
M616413	13.0	20	M4x7	20.0	60.0
M616416	16.0	20	M4x7	30.0	90.0
M616420	20.0	25	M6x9	58.0	135.0
M616425	25.0	35	M6x9	131.0	190.0
M616432	32.0	40	M8x12	243.0	340.0
M616440	40.0	50	M8x12	480.0	700.0
M616450	50.0	60	M10x12	900.0	1000.0
M616463	63.0	65	M12x14	1560.0	1700.0

Werkstoffe: **NdFeB** Stahlgehäuse
Materials: **NdFeB** Steel case

Temperatur:
Temperature: **max. 80°C**

Ausführung: Zapfen, verzinkt
Execution: Pin, zinc-coated



Ohne die Hubkraft zu vermindern kann der Topfmagnet um das Mass A gekürzt werden.

Pot magnets can be reduced by the dimension A without loss of lift.

Bestell-Nr. Stock number	Abmessungen, mm Dimensions					Gewicht Weight g	Hubkraft Lift N
	D $\pm 0.1\text{mm}$	H ± 0.2	d ± 0.2	L $\pm 0.2\text{mm}$	A		
M616206	6.0	20	3.0	28	15	4.5	6.0
M616208	8.0	20	3.0	28	15	8.5	12.0
M616210	10.0	20	4.0	28	15	12.5	24.0
M616213	13.0	20	4.0	28	15	21.0	60.0
M616216	16.0	20	5.0	28	15	31.0	90.0
M616220	20.0	25	6.0	33	18	61.0	135.0
M616225	25.0	35	8.0	45	27	133.0	190.0
M616232	32.0	40	10.0	50	32	252.0	340.0



M616220

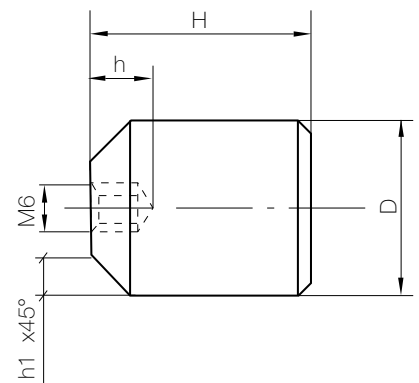


Topfmagnete mit Gewinde Pot magnets with thread

Werkstoffe: **AlNiCo 40/5**, Weicheisen,
Aluminium
Materials: **AlNiCo 40/5**, soft iron, aluminium

Temperatur:
Temperature: **max. 200°C**

Ausführung: blau verzinkt
Execution: blue zinc-coated



Bestell-Nr. Stock number	Abmessungen, mm Dimensions				Gewicht Weight g	Hubkraft Lift N	Werkstoff Materials
	D	H	h	h1			
*MM1990A	17	20	6	2	28	20	AlNiCo 40/5
*MM1990B	20	24	7	4	48	35	AlNiCo 40/5
*MM1990C	24	30	8	5	90	55	AlNiCo 40/5



MM1990C

* Auslaufmodelle
Discontinued Models

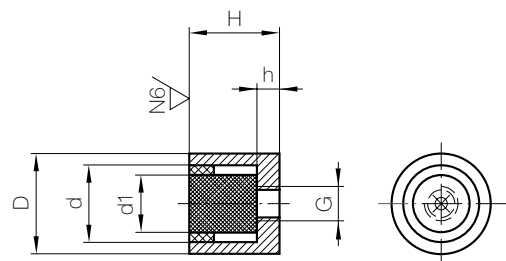
Topfmagnete mit Gewinde Pot magnets with thread

Werkstoffe: **AlNiCo 40/5**, Weicheisen,
Aluminium
Materials: **AlNiCo 40/5**, soft iron, aluminium

Temperatur:
Temperature: **200°C – 450°C**

Ausführung: blau verzinkt
Execution: blue zinc-coated

Lieferung mit Polschlussplatte
Delivered with pol plate



M137.6

Bestell-Nr. Stock number	Abmessungen, mm Dimensions						Gewicht Weight g	Hubkraft Lift N	Temperatur Temperature °C
	D	H	d	d1	h	G			
M011.6	±0.1	±0.2mm	8.0	6.4	2.5	M3	7	10	200°C
M012.6	13	16	9.9	8.1	3.5	M4	13	20	200°C
M137.6	17	16	13.5	10.0	4.0	M6	24	25	200°C
M138.6	21	19	16.0	12.0	4.5	M6	38	40	200°C
M139.6	27	25	21.0	15.0	4.5	M6	87	65	200°C
M140.6	35	30	27.7	22.9	8.5	M6	189	150	200°C
M256090	50	60			12.0	M10	794	400	450°C
M256091	63	65			14.0	M12	1274	660	450°C



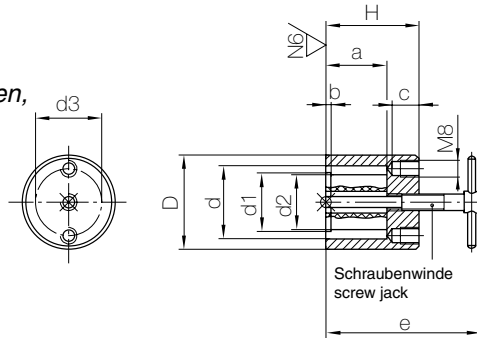
Topfmagnete mit Gewinde Pot magnets with thread

Werkstoffe: **AINiCo 43/5**, Weicheisen,
Kunststoff
Materials: **AINiCo 43/5**, soft iron,
plastic materials

Temperatur: **max. 150°C**
Temperature:

Ausführung: rot lackiert
Execution: red varnished

Lieferung mit Polschlussplatte.
Delivered with shielding plate.



M156.6

Bestell-Nr. Stock number	Abmessungen, mm Dimensions										Gewicht Weight kg	Hubkraft Lift N
	D	H	a	b	c	d	d1	d2	d3	e		
M155.6	45	45	29.5	2.5	13	34.9	28.0	26.2	32	75	0.470	200



Topfmagnete mit Gewinde

Pot magnets with thread

Bestell-Nr.
Stock number

M158.6

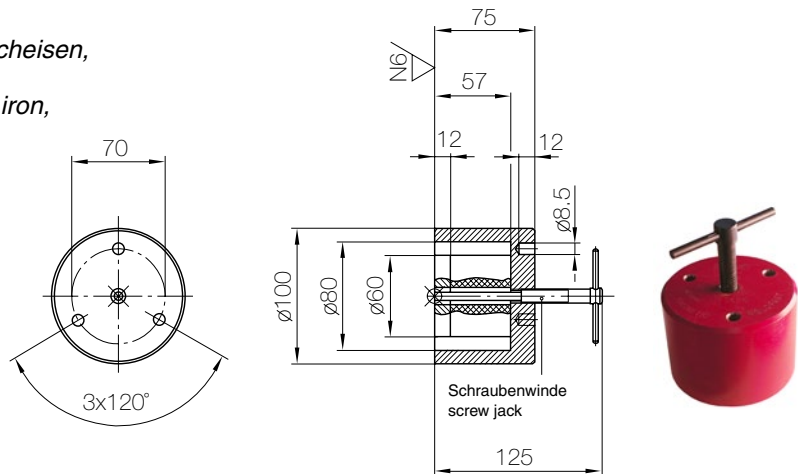
Werkstoffe: **AINiCo 43/5**, Weicheisen,
Kunststoff
Materials: **AINiCo 43/5**, soft iron,
plastic materials

Temperatur:
Temperature: **max. 150°C**

Ausführung: rot lackiert
Execution: red varnished

Lieferung mit Polschlussplatte.
Delivered with shielding plate.

Gewicht Weight kg	Hubkraft Lift N
4.150	1750



Bestell-Nr.
Stock number

M154.6

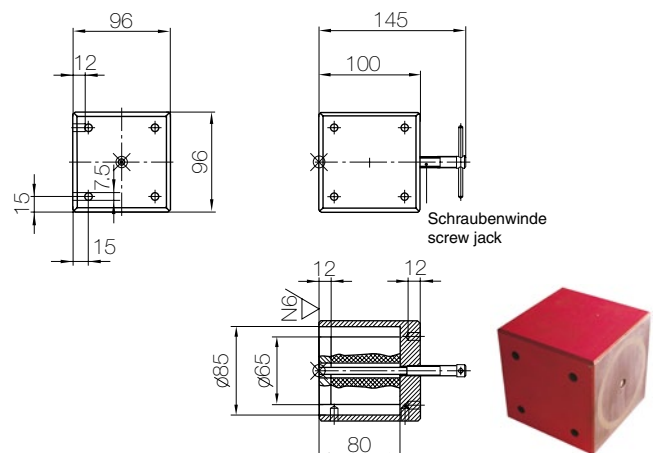
Werkstoff: **AINiCo 43/5**, Weicheisen,
Kunststoff
Materials: **AINiCo 43/5**, soft iron,
plastic materials

Temperatur:
Temperature: **max. 150°C**

Ausführung: rot lackiert
Execution: red varnished

Lieferung mit Polschlussplatte.
Delivered with shielding plate.

Gewicht Weight kg	Hubkraft Lift N
6.4	2100





Topfmagnete mit Passungstoleranz

Pot magnets with fit tolerance

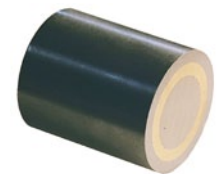
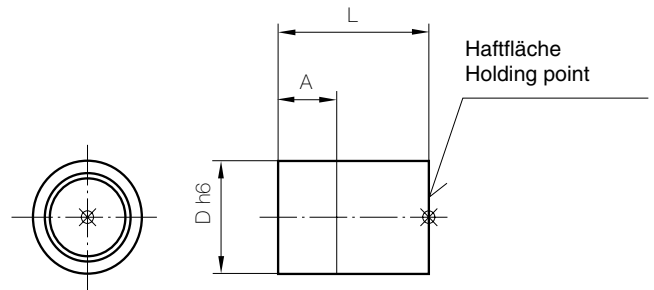
Werkstoffe: **AlNiCo 35/5, Weicheisen, Messing**
Materials: **AlNiCo 35/5, soft iron, brass**

Temperatur: **max. 450°C**
Temperature:

Ausführung: **geschliffen**
Execution: **ground**

Ohne die Hubkraft zu vermindern kann der Topfmagnet um das Mass A gekürzt werden.

Pot magnets can be reduced by the dimension A without loss of lift.



M316

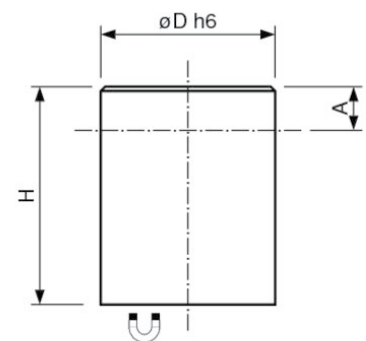
Bestell-Nr. Stock number	Abmessungen, mm Dimensions			Gewicht Weight g	Hubkraft Lift N
	D h6	L ±0.2mm	A		
M310	6	10	2	2	2
M311	8	12	3	4	4
M312	10	16	6	9	8
M313	13	18	7	17	12
M314	16	20	5	29	20
M315	20	25	6	57	40
M316	25	30	5	110	60
M317	32	35	3	200	160

Greiferstäbe mit Passungstoleranz

Gripping systems with fit tolerance

Werkstoffe: **SmCo, Stahlgehäuse**
Materials: **SmCo, steel case**

Temperatur: **max. 200°C**
Temperature:



Bestell-Nr. Stock number	Abmessungen, mm Dimensions			Gewicht Weight g	Hubkraft Lift N
	D h6	H ±0.2mm	A		
M416004	4	20	15	1.0	2
M416005	5	20	15	3.0	4
M416006	6	20	15	4.5	6
M416008	8	20	15	8.0	10
M416010	10	16	11	10.0	25

Ohne die Hubkraft zu vermindern kann der Greiferstab um das Mass A gekürzt werden.

Gripping magnets can be reduced by the dimension A without loss of lift.

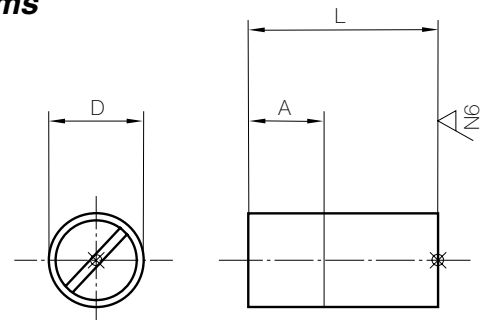


M416010



Greiferstäbe, Sandwich zylindrisch Gripping systems, cylindrical sandwich systems

Werkstoffe: **NdFeB/N35**, Weicheisen,
Messing, Kunststoff
Materials: **NdFeBN35**, soft iron,
brass, plastic materials
Temperatur:
Temperature: **max. 80°C**
Toleranz D:
Tolerance D: h9



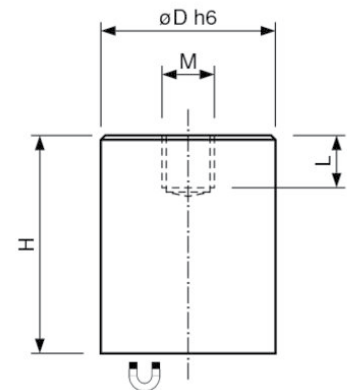
M455

Ohne die Hubkraft zu vermindern kann der Greiferstab um das Mass A gekürzt werden.
Gripping magnets can be reduced by the dimension A without loss of lift.

Bestell-Nr. Stock number	Abmessungen, mm Dimensions			Gewicht Weight g	Hubkraft Lift N
	D	L	A		
M438	6	20	10	4	10
M439	8	20	10	8	25
M452	10	20	8	12	45
M453	13	20	6	20	70
M454	16	20	2	32	150
M455	20	25	5	60	280
M456	25	35	7	140	450
M457	32	40	5	250	700

Greiferstäbe mit Passungstoleranz und Innengewinde Gripping systems with fit tolerance and internal thread

Werkstoffe: **NdFeB/35**
Materials: **NdFeBN/35**
Temperatur:
Temperature: **max. 80°C**



M616025

Bestell-Nr. Stock number	Abmessungen, mm Dimensions			Gewicht Weight g	Hubkraft Lift N
	D h6	L $\pm 0.2\text{mm}$	MxL		
M616006	6	20	M3x5	4.0	10
M616008	8	20	M3x5	7.5	25
M616010	10	20	M4x7	11.0	45
M616013	13	20	M4x7	19.5	70
M616016	16	25	M4x8	38.0	150
M616020	20	25	M6x6	58.0	280
M616025	25	35	M6x8	130.0	450
M616032	32	40	M6x6	243.0	700



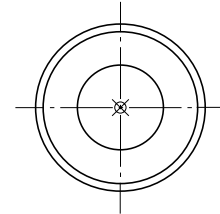
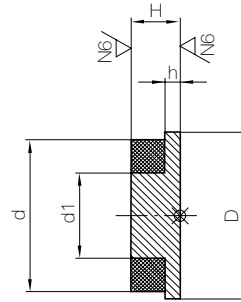
«Center-Pole»-Magnete

«Centre-Pole» magnets

Werkstoffe: **Ferrit, Weicheisen, verzinkt, Klebstoff**

Materials: **Ferrite, soft iron, zinc coated, glue**

Temperatur: **max. 100°C**



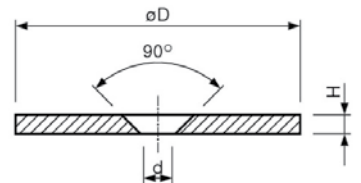
M023

Bestell-Nr. Stock number	Abmessungen, mm Dimensions					Gewicht Weight g	Hubkraft Lift N	Werkstoff Material
	D	H	d	d1	h			
M021	30	15.5	28	9.5	3	58	78	HF 24/16
M023	50	13.0	45	21.5	5	145	160	HF 24/16

Stahlscheibe mit Senkung

Steel disc with sinking

Bestell-Nr. Stock number	Abmessungen, mm Dimensions			Gewicht Weight g	Ausführung Execution
	D	H	d		
US12	12.0	2.0	4.0	1.5	verzinkt / zinc-coated
US17	17.0	2.0	6.0	4.0	verzinkt / zinc-coated
US23	23.7	1.5	5.0	5.0	vernickelt / nickel plated
US27RF	27.0	3.0	5.5	12.0	Edelstahl / stainless steel
US27	27.0	3.0	5.5	12.0	verzinkt / zinc-coated
US34	34.0	3.0	5.5	20.0	verzinkt / zinc-coated
US45RF	45.0	2.0	6.2	24.0	Edelstahl / stainless steel
US45	45.0	3.0	5.5	36.0	verzinkt / zinc-coated
US64	64.0	3.0	5.5	65.0	verzinkt / zinc-coated



US27

Stahlscheibe mit Doppelklebeband

Steel disc with double-sided tape

Bestell-Nr. Stock number	Abmessungen, mm Dimensions		Ausführung Execution
	D	H	
MS20	20.0	2.0	verzinkt / zinc-coated
MS20W	20.0	2.0	weiss lackiert / white painted
MS30	30.0	2.0	verzinkt / zinc-coated
MS30W	30.0	2.0	weiss lackiert / white painted
MS40	40.0	2.0	verzinkt / zinc-coated
MS40W	40.0	2.0	weiss lackiert / white painted
MS60	60.0	2.5	verzinkt / zinc-coated
MS60W	60.0	2.5	weiss lackiert / white painted



MS30